

geodetická nadstavba **GeoWin** nyní i pod BricsCAD Pro

GeoWin umožňuje uživateli vytvářet, či udržovat **účelové mapy** širokého užití od map pro projektové účely po základní mapy závodu nebo technické mapy měst. Program má rozsáhlé možnosti jak v oblasti vstupů a výstupů, tak v oblasti editace již vytvořených objektů. Program GeoWin rovněž řeší oblast technické dokumentace k mapě.

GeoWin rovněž umožňuje vytvářet **stavební plány** pro rekonstrukce na základě geodeticky měřených dat, tzn. kreslit zdi, vkládat prostory, okna, dveře...

Ukázka některých základních funkcí:

Práce se souřadnicemi:

Načtení souboru se souřadnicemi

Výpis souřadnic bodů do souboru

Doplnění bodu

The image displays three screenshots of the GeoWin software interface, each showing a different dialog box for coordinate management.

- Načtení souřadnic do výkresu:** This dialog box allows users to load coordinates into the drawing. It features a file selection button, a dropdown for the coordinate system (set to S-JTSK), and a dropdown for the data row structure (set to čb Y X Z <kód>). There are several checkboxes under 'Automatická kresba podle kódů' (Automatic drawing by codes), including 'Připojit k číslu bodu kód značky' (unchecked), 'Načíst bodové nebo liniové značky' (checked), 'Načíst pouze bodové nebo liniové značky' (unchecked), and 'Načíst značky ve 3D' (unchecked). A text field for 'Prefix čísla/označení bodu' is also present. Buttons at the bottom include 'Načti', 'Storno', 'Rada', and 'Nastavení'.
- Výpis souřadnic bodů:** This dialog box is used for exporting point coordinates to a file. It shows the coordinate system (S-JTSK) and options to select points (checked for 'Zaměřené', 'Doplněné', and 'body PBP'). It includes radio buttons for the search area ('Všechno', 'Mapový list', 'Ukážu sám') and a checkbox for 'Filtr výběru bodů podle'. Range inputs for 'číslo v rozsahu od' (1 to 9999) and 'výšek v rozsahu od' (-100 to 8848) are provided. The 'Struktura řádku' is set to 'čb, Y, X, Z, <kód>, <poznám' and 'Soubor setřídít podle' is set to 'čísla bodu'. Other options include 'Přidat k bodům poznámku' (unchecked), 'Přidat k bodům kód bodu' (unchecked), and 'Souřadnice s přesností na desetinná místa' (2). A file path 'C:\Documents and Settings\Do' is shown. Buttons at the bottom are 'OK', 'Storno', and 'Rada'.
- Doplnění bodu:** This dialog box is for adding a new point. It has a 'Číslo bodu' field (1) and a 'Najdi volné' button. Below it are three input fields for 'Souřadnice Y X Z'. A dropdown for 'Bod vložit v systému souřadnic' is set to 'Globální'. A text field for 'Prefix čísla/označení bodu' is also present. Buttons at the bottom are 'Vložit', 'Zavřít', 'Rada', and 'Nastavení'.

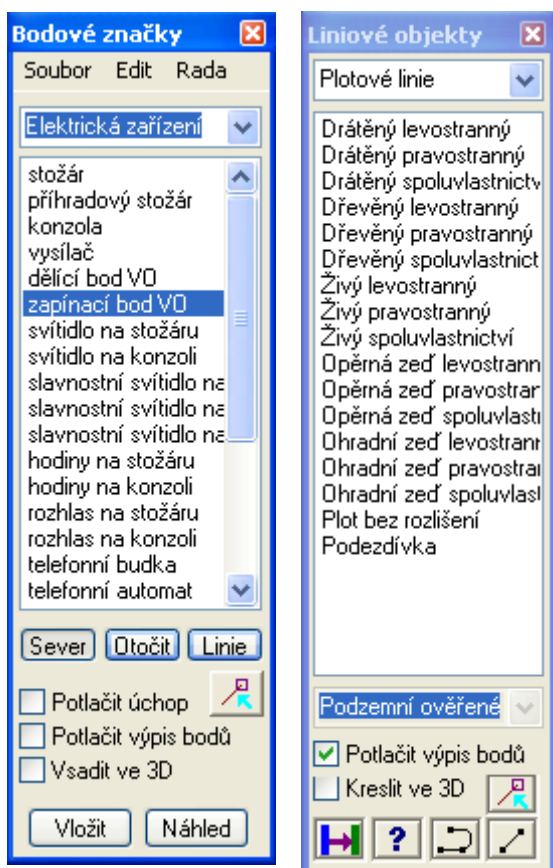
GeoWin umí při načtení souřadnic do výkresu též načíst bodové značky podle kódů a podle předpisu spojnic vykreslit pospojovanou kresbu. Kódy pro tuto automatizovanou kresbu jsou samozřejmě uživatelsky modifikovatelné.

Načítat nebo vypisovat souřadnice lze v libovolném souřadném systému. Čísla bodů respektují formát dle katastrální vyhlášky (úplný i zkrácený název). Pro odlišení různých měření lze použít před číslo bodu prefix. Při operacích s body je možné použít kontrolu na duplicitu (čísel) bodů.

Kreslení mapových značek

Bodové značky

Liniové značky

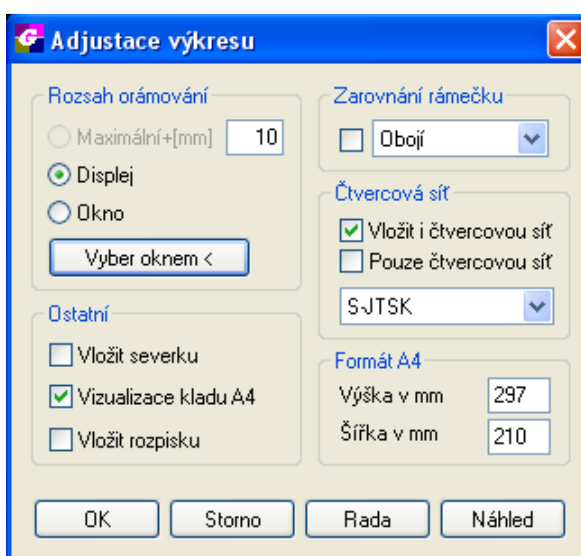
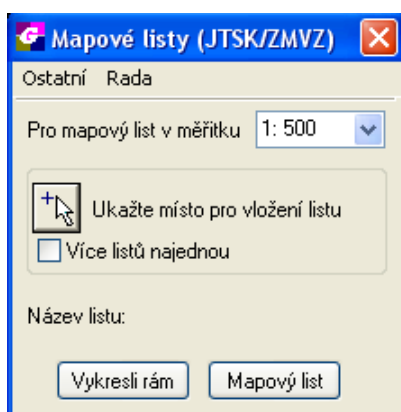


Mapové značky, jak bodové, tak liniové, respektují normu ČSN. Bodové značky jsou tvořeny bloky a jsou tedy plně uživatelsky modifikovatelné. Uživatelsky lze i přidávat značky nové, či předefinovat chování stávajících. Pod kontrolou uživatele jsou též definice všech značek liniových. Prostředí je navrženo tak, že lze kreslit nejen myší, ale i zádáváním čísel bodů z klávesnice. Kreslení může probíhat ve 2D nebo 3D.

Adjustace

Vložení mapového listu

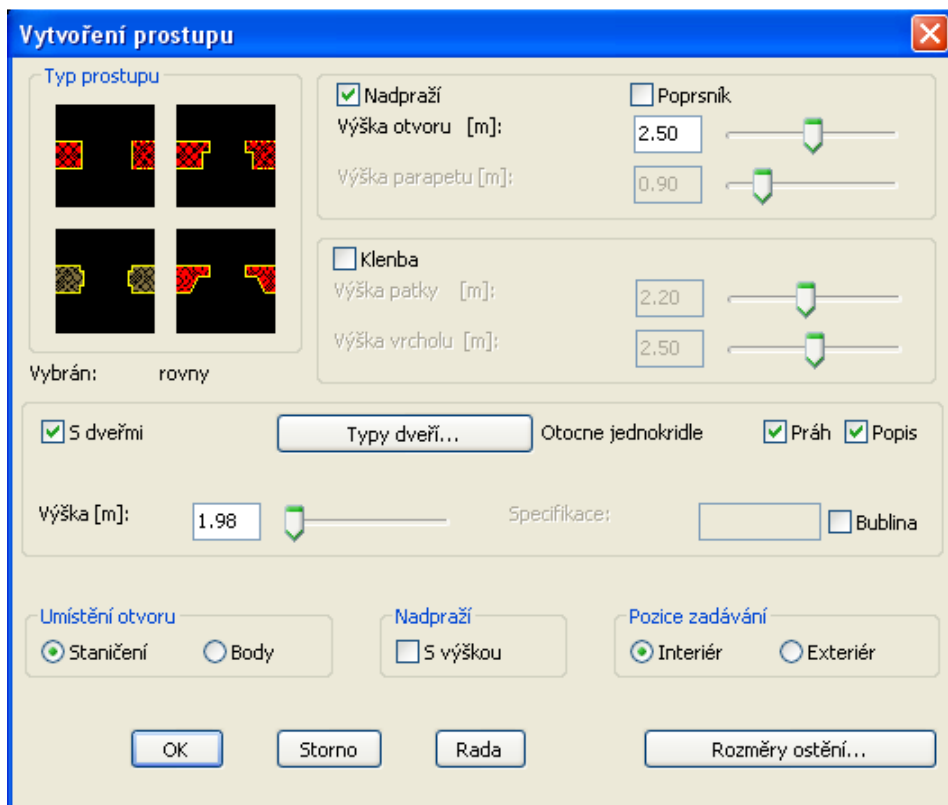
Orámování výkresu



Kresbu lze orámovat formáty A4 a nebo vložit rámy mapových listů, popřípadě exportovat jednotlivé mapové listy do výkresového prostoru

Rekonstrukce

Vytvoření prostupu ve zdi



GeoWin obsahuje funkce pro kreslení stavebních plánů po geodetickém zaměření budov. Jedná se o kreslení zdí, vytváření prostupů, oken, výklenků, vsazování dveří.

Vytvoření okna



Kreslení těchto objektů je navrženo tak, aby respektovalo geodetické metody měření.

K dispozici jsou samozřejmě i mapové značky dle ČSN.